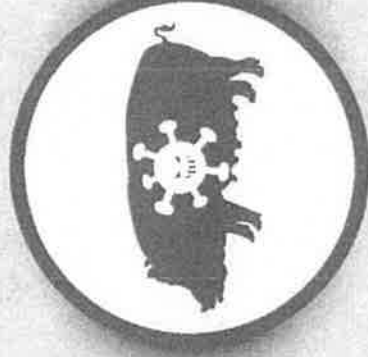


非洲豬瘟小知識

阻絕非洲豬瘟，確保臺灣無災



行政院農業委員會
動植物防疫檢疫局

非洲豬瘟小檔案

疾病種類



病毒性疾病

DNA, *Asfarviridae* family

感染對象



造成家豬及野豬的
急性、惡性傳染病，
所有品種和年齡的豬
均可能感染

主要傳播途徑



廚餘



壁蝨



分泌物、排泄物



車輛



人員夾帶



肉類製品



行政院農業委員會
動植物防疫檢疫局

非洲豬瘟關鍵數據

**發病率
與死亡率**

100%
最高可達

存活時間

冷凍
豬肉

1,000 日

冷藏
豬肉

100 日

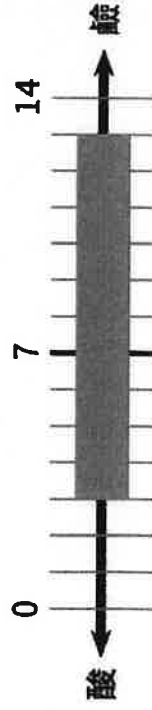
豬舍

30 日

糞便

11 日

**適合存活的
環境酸鹼值**



pH 3 ~ 13



行政院農業委員會
動植物防疫檢疫局

非洲豬瘟列管狀況

臺灣



- ✓ 列為甲類動物傳染病
- ✓ 目前為非疫區

國際



- ✓ 世界動物衛生組織 (OIE)
列為**應通報疾病**
- ✓ 非洲、歐洲、中國大陸為**疫區**



▲非洲豬瘟對產業威脅非常嚴重……

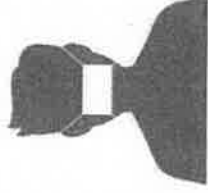
業者應注意事項



因仍無藥物或
疫苗治療，感
染豬隻須撲殺



發現豬隻異常
應立即通報



養豬業者自中國
大陸返臺時須消
毒及隔離 1 週



航空及遊輪公司
應將廚餘殘羹銷燬



養豬場內餵飼之廚餘，
須符合蒸煮熟安全條件
(達90°C，持續1小時)

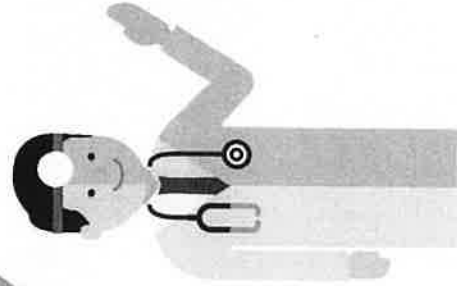
民眾應注意事項



不要從國外帶
肉類產品返國



不要走私動物
或其產品返國

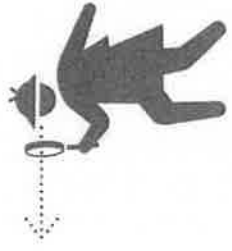


莫驚慌！
非洲豬瘟
不會傳染人類

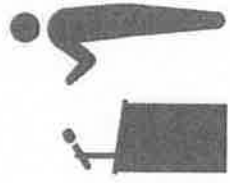
政府強化措施



強化邊境
管制措施



強化檢驗量能



強化宣導措施



盤點防疫物資